

## Drehender Teleskoplader

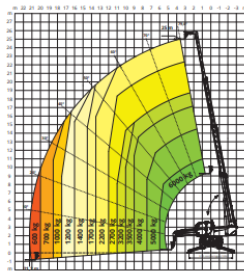
Magni RTH 6.25

- Stützen: Scissors
- Hydraulik
- Allradantrieb
- Drehbereich 360 Grad
- Automatischer Niveaueusgleich
- Eingetragenes Kabinendesign
- Becherhalter



Tragfähigkeit:	<b>6.000 kg</b>
Hubhöhe:	<b>25 m</b>
Max. Reichweite:	<b>21,20 m</b>
Nennleistung:	<b>100 kW</b>
Gangzahl:	<b>2/2</b>
Hydraulik:	<b>350 bar</b>
Länge:	<b>7,63 m</b>
Breite:	<b>2,53 m</b>
Bodenfreiheit:	<b>330 mm</b>
Leergewicht:	<b>18.000 kg</b>

LASTDIAGRAMM AUF  
AUSGEFAHRENEN STÜTZEN 360 GRAD



AUF REIFEN

LASTDIAGRAMM  
FRONTAL AUF REIFEN

