

Drehender Teleskoplader

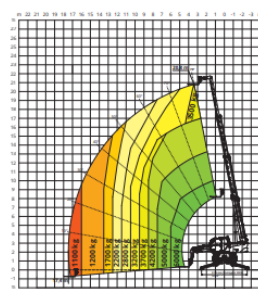
Magni RTH 6.21

- Stützen: Scissors
- Hydraulik
- Motor: Deutz TCD 3.6 L4 – Stage V
- Drehbereich 360 Grad
- Automatischer Niveaueausgleich
- CAN - Bus
- Becherhalter



Tragfähigkeit:	6.000 kg
Hubhöhe:	20,80 m
Max. Reichweite:	17,40 m
Nennleistung:	100 kW
Gangzahl:	2/2
Hydraulik:	350 bar
Länge:	6,69 m
Breite:	2,53 m
Bodenfreiheit:	320 mm
Leergewicht:	17.600 kg

LASTDIAGRAMM AUF AUSGEFAHRENEN STÜTZEN 360 GRAD



AUF REIFEN

LASTDIAGRAMM FRONTAL AUF REIFEN

