

Drehender Teleskoplader

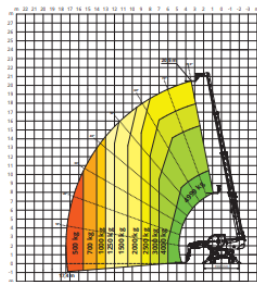
Magni RTH 5.21

- Klappstützen
- Hydraulik
- Allradantrieb
- Drehbereich 360 Grad
- Automatischer Niveaueusgleich
- CAN - Bus
- Becherhalter



Tragfähigkeit:	4.999 kg
Hubhöhe:	20,50 m
Max. Reichweite:	17,40 m
Nennleistung:	100 kW
Gangzahl:	2/2
Hydraulik:	350 bar
Länge:	6,57 m
Breite:	2,55 m
Bodenfreiheit:	330 mm
Leergewicht:	15.900 kg

LASTDIAGRAMM AUF
AUSGEFAHRENEN STÜTZEN 360 GRAD



LASTDIAGRAMM
FRONTAL AUF REIFEN

